

Kegelstrahlschieber Hollow Jet Cone Valve



Type: KGS
DN: 500 – 1000 (20" – 40")
PN: 6 – 25 (Class 125 – 150)
Temp: 0°C → +150°C



Allgemeines / Generalities

➤ **Anwendungsbereiche / Scope of application:**

Kegelstrahlschieber werden als Grundablassarmaturen in Druckrohrleitungssystemen verwendet. Sie können für Wasser bis max. 150°C verwendet werden.

Hollow Jet Cone Valves are used as free discharge devices in pressure pipe systems. They may be used for water up to 150°C.

➤ **Vorteile / Advantages:**

Kegelstrahlschieber sind wegen ihrer kompakten Bauart, ihres günstigen Verlustbeiwertes sowie sehr guter Regulierbarkeit der Ausflusswassermenge verwendbar. Die von der Firma GUR entwickelten Dichtungssysteme (weichdichtend und metallisch dichtend) gewährleisten einen absolut dichten Abschluss.

Hollow Jet Cone Valves are used because of their compact style, good head loss coefficient and excellent regulating of water discharge capacity. The sealings designed by the company GUR (soft sealing and metal sealing) ensure absolutely tight seal.

➤ **Dimensionen / Dimensions:**

Kegelstrahlschieber können in den Dimensionen von DN 500 (20") bis DN 3000 (120") geliefert werden.

Hollow Jet Cone Valves may be delivered from DN 500 (20") up to DN 3000 (120").

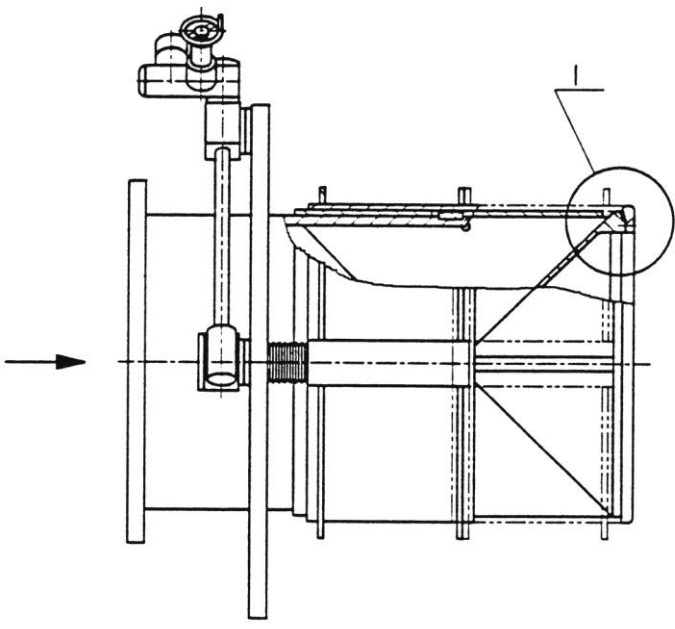
➤ **Druckstufen / Pressure rates:**

Kegelstrahlschieber sind für die Druckstufen von PN 6 (Class 150) bis PN 25 (Class 300) einsetzbar. Höhere Druckstufen auf Anfrage.

Hollow Jet Cone Valves may be used for pressure from PN 6 (Class 150) up to PN 25 (Class 300). Higher pressure rates on request.

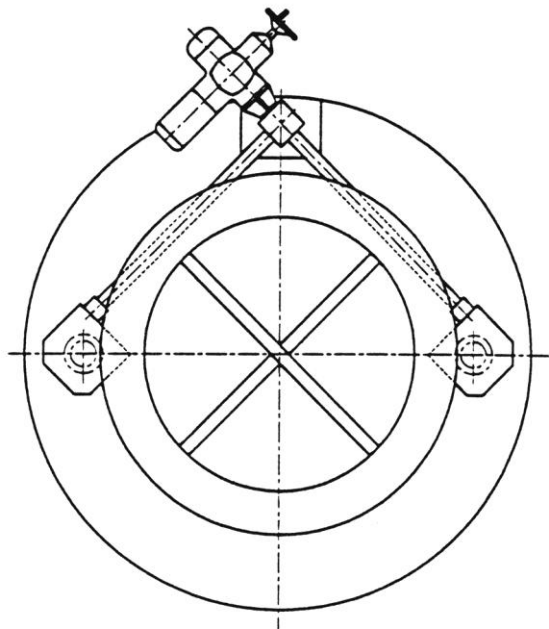
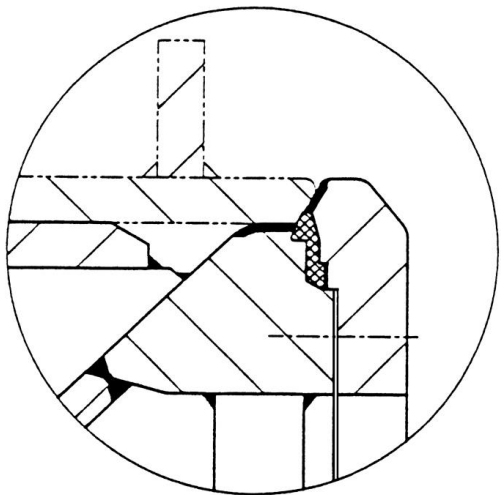


Generelle Ausführungsvarianten / General designs
Nach Abdichtung / according to sealing



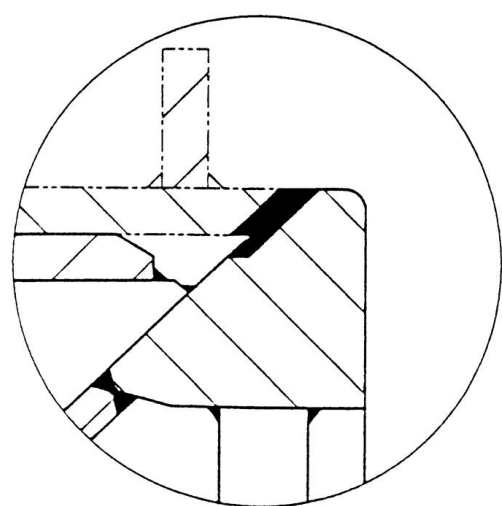
Type: weichdichtend /
soft sealing

Detail I:



Type: metallisch dichtend /
metals sealing

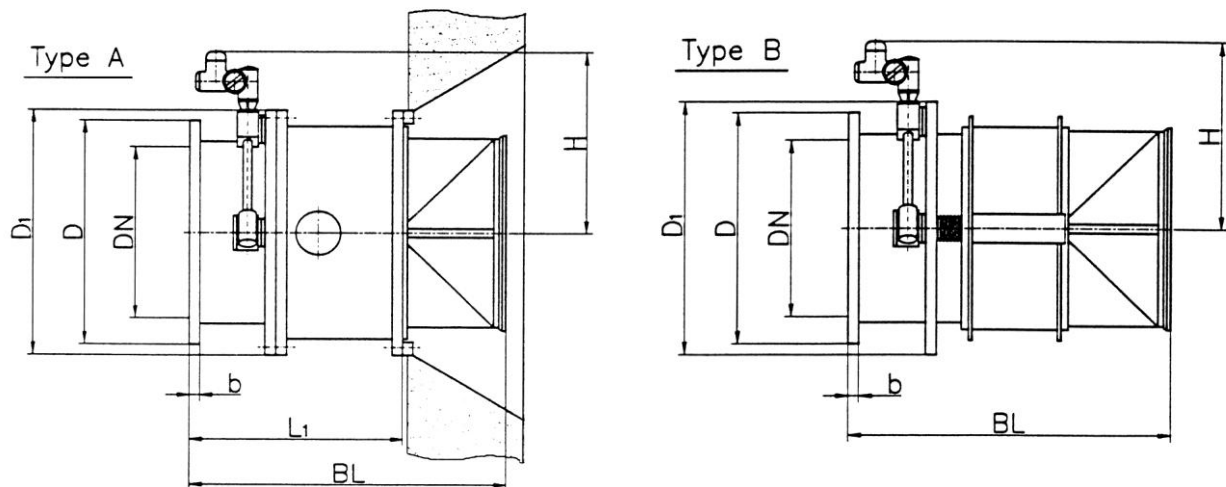
Detail I:





Kegelstrahlschieber / Hollow Jet Cone Valve

PN 6 – PN 25



PN 6 mit E-Antrieb / PN 6 with electric actuator

		Flansch / Flange DIN 2631		Type A				Type B		
DN	BL	D	b	H	D1	L1	Gewicht / weight ¹ kg	H	D1	Gewicht / weight ¹ kg
500	1000	645	26	700	1000	670	780	700	1000	640
600	1150	755	26	800	1150	805	1170	800	1150	930
700	1300	860	26	950	1300	900	1570	950	1300	1270
800	1450	975	32	1050	1450	1000	1960	1050	1450	1560
900	1550	1075	32	1150	1600	1050	2300	1150	1600	1640
1000	1650	1175	32	1250	1750	1090	3050	1250	1750	2090

PN 10 mit E-Antrieb / PN 10 with electric actuator

		Flansch / Flange DIN 2632		Type A				Type B		
DN	BL	D	b	H	D1	L1	Gewicht / Weight ¹ kg	H	D1	Gewicht / Weight ¹ kg
500	1000	670	32	700	1000	670	800	700	1000	650
600	1150	780	36	800	1150	805	1200	800	1150	960
700	1300	895	36	950	1300	900	1600	950	1300	1300
800	1450	1015	36	1050	1450	1000	2000	1050	1450	1600
900	1550	1115	40	1150	1600	1050	2600	1150	1600	1940
1000	1650	1230	40	1250	1750	1090	3450	1250	1750	2430

Größere Dimensionen auf Anfrage / Larger dimensions on request



PN 16 mit E-Antrieb / PN 16 with electric actuator

		Flansch / Flange DIN 2633		Type A				Type B		
DN	BL	D	b	H	D1	L1	Gewicht / Weight ¹ kg	H	D1	Gewicht / Weight ¹ kg
500	1000	715	40	700	1000	670	885	700	1000	720
600	1150	840	42	800	1150	805	1300	800	1150	1060
700	1300	910	42	950	1300	900	1690	950	1300	1390
800	1450	1025	42	1050	1450	1000	2130	1050	1450	1730
900	1550	1125	46	1150	1600	1050	2630	1150	1600	1970
1000	1650	1255	46	1300	1750	1090	3550	1300	1750	2530

PN 25 mit E-Antrieb / PN 25 with electric actuator

		Flansch / Flange DIN 2634		Type A				Type B		
DN	BL	D	b	H	D1	L1	Gewicht / Weight ¹ kg	H	D1	Gewicht / Weight ¹ kg
500	1000	730	50	750	1000	670	980	750	1000	820
600	1150	840	50	850	1150	805	1420	850	1150	1180
700	1300	910	50	1000	1300	900	1870	1000	1300	1580
800	1450	1025	65	1100	1450	1000	2580	1100	1450	2180
900	1550	1125	65	1200	1600	1050	3050	1200	1600	2470
1000	1650	1320	65	1300	1750	1090	3500	1300	1750	3020

¹) Ohne Gewicht des E-Antriebs / without weight of electric actuator

Größere Dimensionen auf Anfrage / Larger dimensions on request

Spezielle Ausführung – Hydraulische Betätigung / Special design – hydraulic actuator

