

Flansch – Absperrklappe
schweiß Konstruktion
Flanged – Butterfly Valve
welded design



Doppelt exzentrische Flansch – Absperrklappe
Double offset Flanged – Butterfly Valve

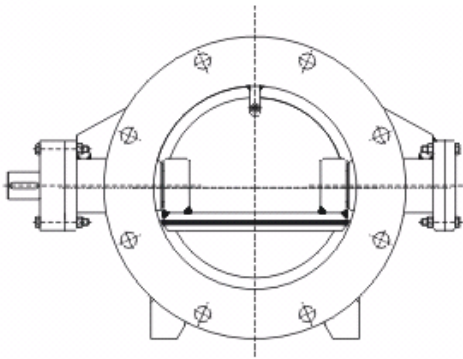


Type: AKF
DN: 200 – 3000 (8“ – 120“)
PN: 6 – 40 (Class 125 – 300)
Temp: - 20°C → + 400°C

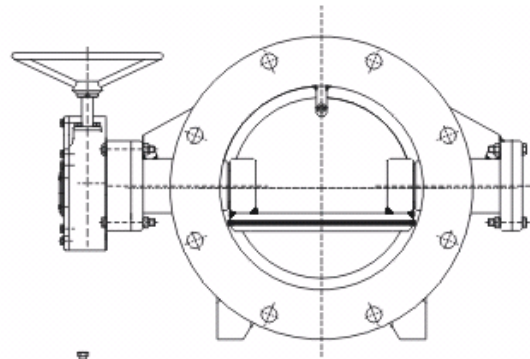


Generelle Ausführungsvarianten / General designs

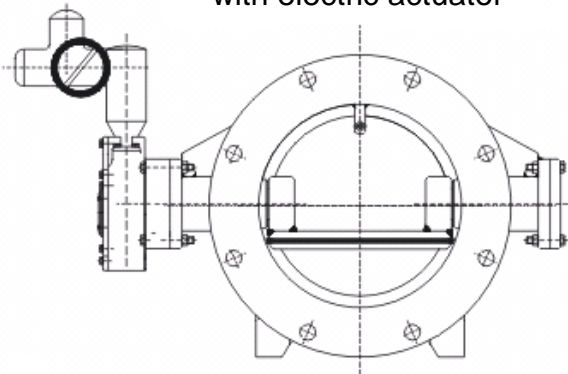
mit freiem Wellenende
with bare shaft



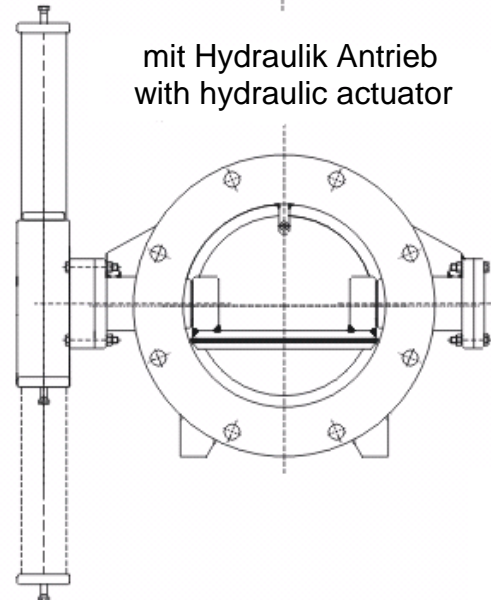
mit Schneckengetriebe
with worm gear unit



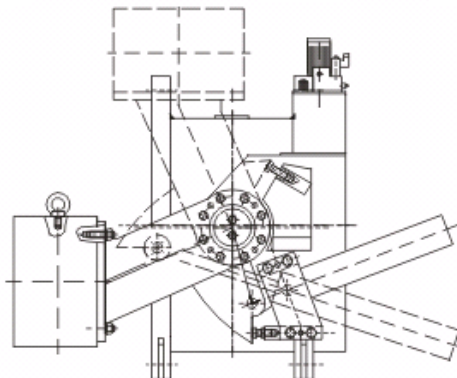
mit E – Antrieb
with electric actuator



mit Hydraulik Antrieb
with hydraulic actuator



mit Hydraulikzylinder und Schließgewicht
with hydraulic piston and counterweight

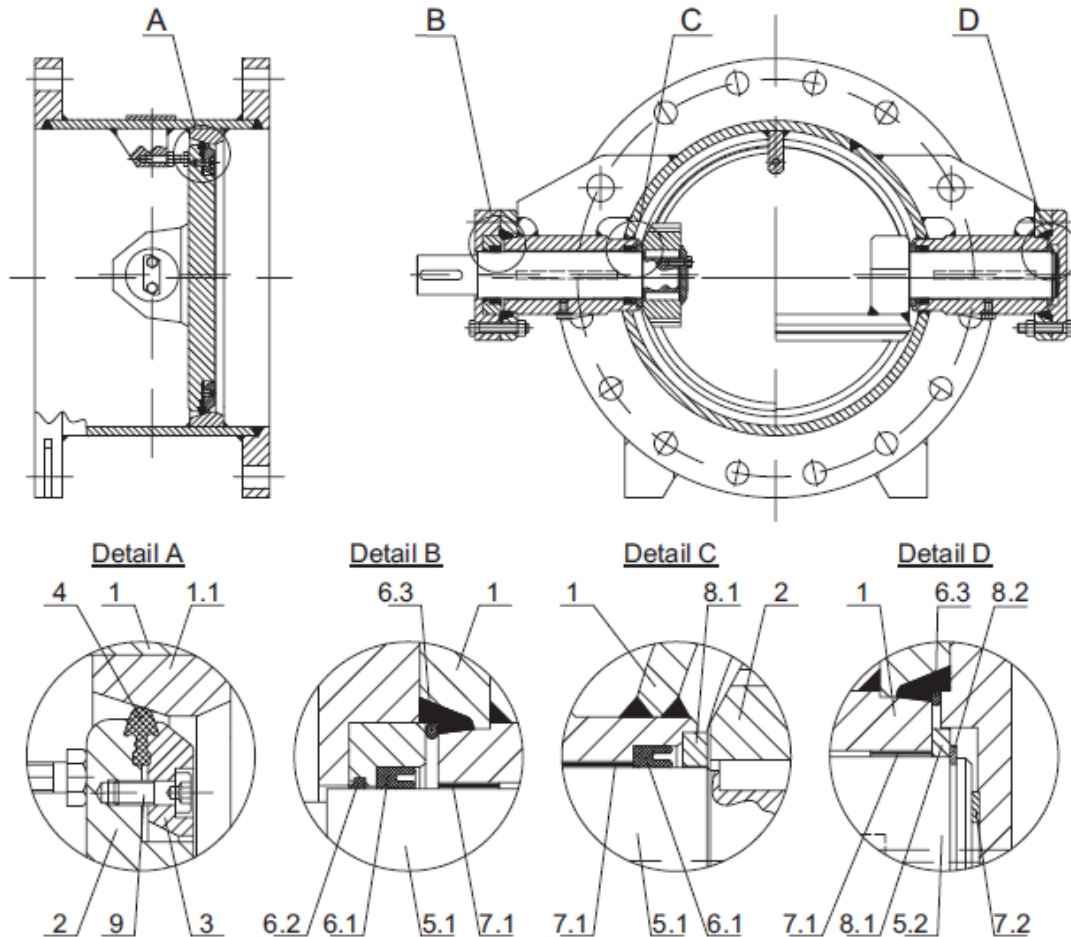


**Andere
Ausführungen
auf Anfrage
Other designs
on request**



Absperrklappe / Butterfly Valve

PN 6 - 25

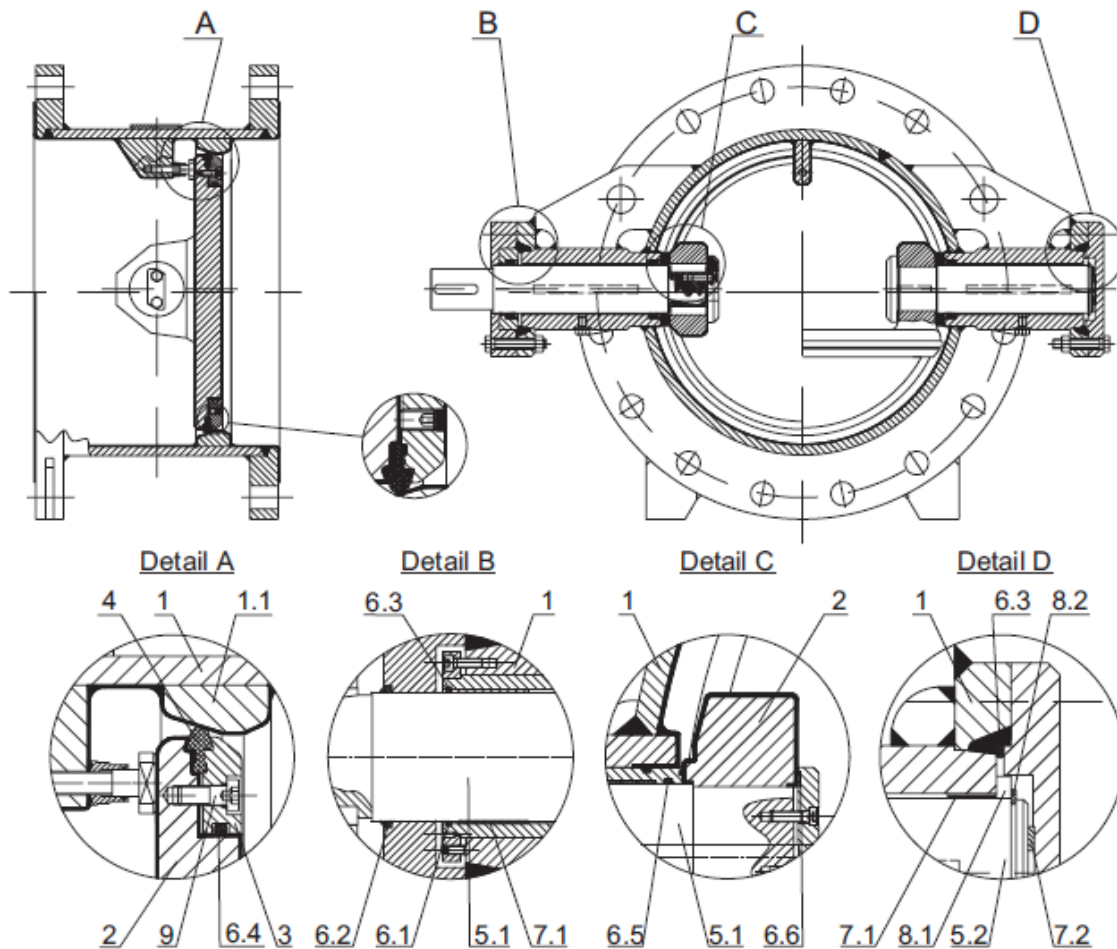


Werkstoffe / Materials

Pos	Benennung / Description	Type Standard	Type Niro / Stainless	Spezialausführung / Special Design
1	Gehäuse / Body	St37.2 / ASTM 283	1.4301 / AISI 304	Andere Materialien auf Anfrage Other materials on request
1,1	Sitzring / Seat ring	1.4301 / AISI 304	1.4301 / AISI 304	
2	Teller / Disc	St52.3 / ASTM 537	1.4301 / AISI 304	
3	Spannring / Clamping ring	St37.2 / ASTM 283	1.4301 / AISI 304	
4	Hauptdichtung / Profiled sealing ring	NBR, EPDM / Viton, metal sealing	NBR, EPDM, FPM / metal goblet	
5	Welle, Achse / Shafts	1.4021 V / AISI 403	1.4021 / AISI 403	
6	Dichtungen / Seals	NBR, EPDM / Viton, metal sealing	NBR, EPDM, FPM / Viton	
7	Lagerbüchse / Bushing	INA / Deva	INA / Deva	
8	Passring / Distance ring	1.4301 / AISI 304	1.4301 / AISI 304	
9	Schrauben / Screws	innen / inside	A2 / stainless	
		außen / outside	verzinkt	A2 / stainless



Absperrklappe mit HartgummiAuskleidung / Butterfly Valve with hard rubber inside lining

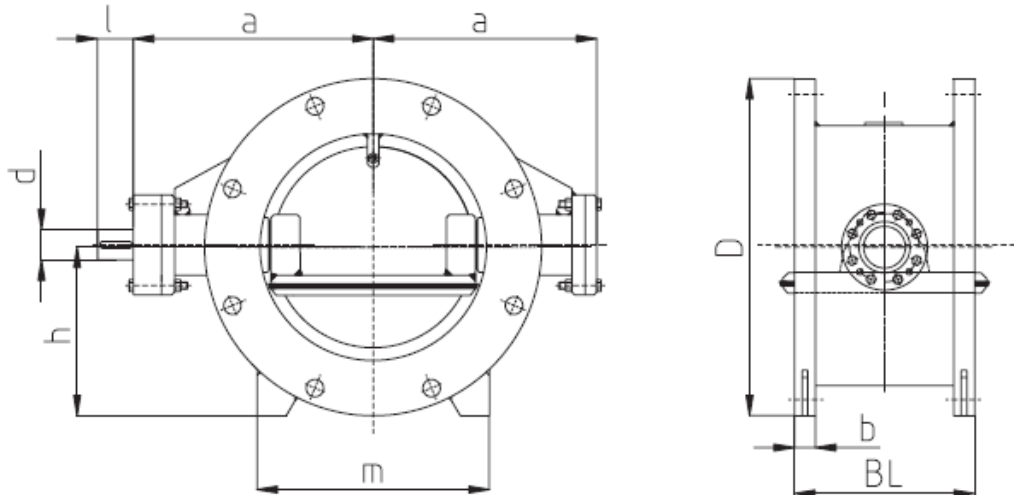


Werkstoffe / Materials

Pos	Benennung / Description		Type Standard	
1	Gehäuse / Body		St 37.2 / ASTM 283	hart gummiert / hard rubber lined
1,1	Sitzring / Seat ring		St 37.2 / ASTM 283	hart gummiert / hard rubber lined
2	Teller / Disc		St 52.3 / ASTM 537	hart gummiert / hard rubber lined
3	Spannring / Clamping ring		St 37.2 / ASTM 283	hart gummiert / hard rubber lined
4	Hauptdichtung / Profiled sealing ring		NBR, EPDM / metal, graphit	
5	Welle, Achse / Shafts		1.4021 V / AISI 304	
6	Dichtungen / Seals		NBR, EPDM / metal, graphit	
7	Lagerbüchse / Bushing		INA / Deva	
8	Passring / Distance ring		1.4301 / AISI 304	
9	Schrauben / Screws	innen / inside	A2 / stainless	
		außen / outside	verzinkt / galvanised	



Absperrklappe mit freiem Wellenende / Butterfly Valve with bare shaft



PN 6 mit freiem Wellenende / with bare shaft

DN	BL	Flansch flange DIN 2631		a1	a2	h	m	dw g6	lw	z	Passfeder / key	Gewicht weight kg
		D	b									
200	230	320	22	250	250	160	200	32	50	2	10x8x36	60
250	250	375	22	280	280	188	250	32	50	2	10x8x36	70
300	270	440	22	310	310	220	300	38	50	2	10x8x40	90
350	290	490	22	340	340	245	350	42	50	2	12x8x40	110
400	310	540	26	370	370	270	400	45	60	2	14x9x45	145
450	330	590	26	400	400	295	450	45	60	2	14x9x45	165
500	350	645	26	420	420	323	500	52	70	2	16x10x56	200
600	390	755	26	480	480	378	600	60	75	2	18x11x63	270
700	430	860	26	540	540	430	700	70	90	2	20x12x80	390
800	470	975	32	610	610	488	800	80	100	2	22x14x90	530
900	510	1075	32	670	670	538	900	88	100	2	25x14x90	730
1000	550	1175	32	730	730	588	1000	98	120	2	28x16x100	930
1200	630	1405	36	870	870	703	1200	115	140	2	32x18x125	1500
1400	710	1630	40	1000	1000	815	1400	135	160	2	36x20x125	2250
1500	750	1730	40	1070	1070	865	1500	145	180	2	36x20x140	2780
1600	790	1830	45	1130	1130	915	1600	155	180	2	40x22x140	3070
1800	870	2045	45	1270	1270	1023	1800	175	200	2	45x25x180	4300
2000	950	2265	45	1400	1400	1133	2000	195	220	2	45x25x180	5550
2200	1030	2475	54	1520	1520	1238	2200	195	250	2	45x25x200	7000
2400	1110	2685	54	1650	1650	1343	2400	215	250	2	50x28x200	8550
2600	1190	2905	64	1780	1780	1453	2600	230	280	2	50x28x250	10500
2800	1270	3115	64	1900	1900	1558	2800	240	280	2	50x28x250	12000
3000	1350	3315	64	2000	2000	1658	3000	250	300	2	55x30x280	14000



PN 10 mit freiem Wellenende / with bare shaft

DN	BL	Flansch flange DIN 2632										Gewicht weight kg
		D	b	a1	a2	h	m	dw g6	lw	z	Passfeder / key	
200	230	340	26	250	250	170	200	35	50	2	10x8x40	65
250	250	395	26	280	280	198	250	35	50	2	10x8x40	80
300	270	445	26	310	310	223	300	40	50	2	12x8x40	95
350	290	505	26	340	340	253	350	45	60	2	14x9x45	125
400	310	565	32	370	370	283	400	55	70	2	16x10x50	170
450	330	615	32	400	400	308	450	55	70	2	16x10x56	195
500	350	670	32	420	420	335	500	60	80	2	18x11x70	240
600	390	780	36	480	480	390	600	70	90	2	20x12x80	335
700	430	895	36	540	540	448	700	80	100	2	22x14x90	495
800	470	1015	36	610	610	508	800	98	120	2	28x16x100	645
900	510	1115	40	670	670	558	900	100	140	2	28x16x125	890
1000	550	1230	40	730	730	615	1000	115	140	2	32x18x125	1140
1200	630	1455	46	870	870	728	1200	135	160	2	32x20x140	1700
1400	710	1675	46	1000	1000	838	1400	155	180	2	40x22x140	2610
1500	750	1785	46	1070	1070	893	1500	175	200	2	45x25x180	3320
1600	790	1915	55	1130	1130	958	1600	175	220	2	45x25x200	3950
1800	870	2115	55	1270	1270	1058	1800	195	250	2	45x25x220	5200
2000	950	2325	64	1400	1400	1163	2000	215	280	2	50x28x250	6850

PN 16 mit freiem Wellenende / with bare shaft

DN	BL	Flansch flange DIN 2633										Gewicht weight kg
		D	b	a1	a2	h	m	dw g6	lw	z	Passfeder / key	
200	230	340	26	250	250	170	200	35	50	2	10x8x40	66
250	250	405	32	285	285	203	250	40	50	2	12x8x40	90
300	270	460	32	320	320	230	300	45	60	2	14x9x45	112
350	290	520	36	350	350	260	350	52	70	2	16x10x50	150
400	310	580	36	390	390	290	400	65	70	2	18x11x50	200
450	330	640	36	420	420	320	450	65	80	2	18x11x70	245
500	350	715	40	450	450	385	500	70	90	2	20x12x80	315
600	390	840	42	520	520	420	600	80	100	2	22x14x90	460
700	430	910	42	570	570	455	700	98	120	2	28x16x100	610
800	470	1025	42	640	640	513	800	110	140	2	28x16x125	790
900	510	1125	46	700	700	563	900	120	140	2	32x18x125	1030
1000	550	1255	46	760	760	628	1000	135	160	2	36x20x140	1450
1200	630	1485	55	900	900	743	1200	155	180	2	40x22x160	2240
1400	710	1685	60	1040	1040	843	1400	175	200	2	45x25x180	3230
1500	750	1800	60	1100	1100	900	1500	195	250	2	45x25x220	3850
1600	790	1930	65	1180	1180	965	1600	195	250	2	45x25x220	4570

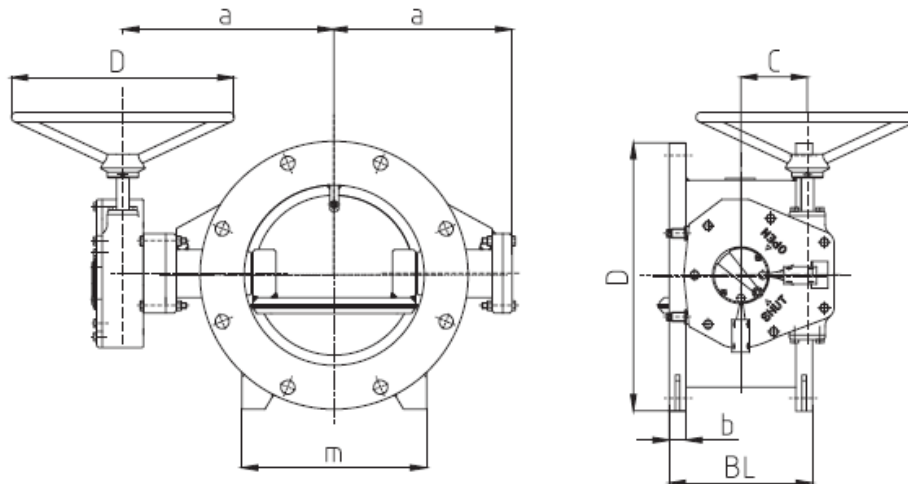


PN 25 mit freiem Wellenende / with bare shaft

		Flansch flange DIN 2634										Gewicht weight kg
DN	BL	D	b	a1	a2	h	m	dw g6	lw	z	Passfeder / key	
200	230	360	30	260	260	180	200	45	60	2	14x9x45	77
250	250	425	36	300	300	213	250	50	60	2	14x9x45	105
300	270	485	40	340	340	243	300	55	70	2	16x10x50	140
350	290	555	42	380	380	278	350	60	70	2	18x11x56	190
400	310	620	45	420	420	310	400	65	80	2	18x11x70	270
450	330	675	45	440	440	338	450	70	90	2	20x12x80	320
500	350	730	50	470	470	365	500	80	100	2	22x14x90	390
600	390	845	50	540	540	423	600	98	120	2	28x16x100	570
700	430	960	50	610	610	480	700	115	140	2	32x18x125	790
800	470	1085	55	680	680	543	800	130	160	2	32x18x140	1070
900	510	1185	65	750	750	593	900	145	180	2	36x20x160	1490
1000	550	1320	65	810	810	660	1000	155	200	2	40x22x180	2100



Absperrklappe mit Getriebe und Handrad / Butterfly Valve with gear unit and handwheel



PN 6 mit Getriebe und Handrad / with gear unit and handwheel

		Flansch flange DIN 2631		Richtmaße (abhängig vom Getriebe Type) informative dimensions (depending on the gearbox type)							Gewicht weight kg
DN	BL	D	b	a1	a2	hl	m	c	h2	DH	
200	230	320	22	280	250	160	200	60	220	250	67
250	250	375	22	310	280	188	250	60	220	250	77
300	270	440	22	350	310	220	300	70	280	360	100
350	290	490	22	380	340	245	350	70	310	360	120
400	310	540	26	410	370	270	400	70	310	360	160
450*	330	590	26	440	400	290	450	80	380	610	185
500	350	645	26	465	420	323	500	85	420	760	230
600	390	755	26	530	480	378	600	140	450	760	320
700	430	860	26	590	540	430	700	140	480	460	450
800	470	975	32	655	610	488	800	140	540	460	600
900	510	1075	32	725	670	538	900	140	580	760	810
1000	550	1175	32	795	730	588	1000	160	650	760	1020
1200	630	1405	36	935	870	703	1200	180	700	760	1630
1400	710	1630	40	1065	1000	815	1400	180	750	760	2380
1500*	750	1730	40	1140	1070	865	1500	240	830	920	2940
1600	790	1830	45	1215	1130	915	1600	300	880	920	3350
1800	870	2045	45	1355	1270	1023	1800	300	1000	920	4600
2000	950	2265	45	1485	1400	1133	2000	300	1100	920	5850
2200	1030	2475	54	1605	1520	1238	2200	300	1100	920	7300
2400	1110	2685	54	1770	1650	1343	2400	340	1200	920	9200
2600	1190	2905	64	1900	1780	1453	2600	400	1300	0	11200
2800	1270	3115	64	2050	1900	1558	2800	400	1300	920	13000
3000	1350	3315	64	2150	2000	1685	3000	400	1300	920	15000

* Flansche nicht nach DIN / flange not in acc. to DIN



PN 10 mit Getriebe und Handrad / with gear unit and handwheel

DN	BL	Flansch flange DIN 2632		Richtmaße (abhängig vom Getriebe Type) informative dimensions (depending on the gearbox type)							Gewicht weight kg
		D	b	a1	a2	h1	m	e	h2	DH	
200	230	340	26	280	250	170	200	60	220	250	72
250	250	395	26	310	280	198	250	60	250	250	87
300	270	445	26	350	310	223	300	70	280	360	106
350	290	505	26	380	340	253	350	70	310	360	136
400	310	565	32	410	370	283	400	80	350	610	192
450	330	615	32	445	400	308	450	85	380	760	220
500	350	670	32	470	420	335	500	140	420	760	285
600	390	780	36	535	480	390	600	140	450	610	400
700	430	895	36	595	540	448	700	140	480	610	560
800	470	1015	36	670	610	508	800	155	540	610	730
900	510	1115	40	735	670	558	900	180	580	920	1010
1000	550	1230	40	800	730	615	1000	240	650	760	1330
1200	630	1455	46	940	870	728	1200	240	700	760	1890
1400	710	1675	46	1070	1000	838	1400	244	750	920	2800
1500	750	1785	46	1160	1070	893	1500	300	830	760	3600
1600	790	1915	55	1220	1130	958	1600	300	880	920	4230
1800	870	2115	55	1360	1270	1058	1800	360	1000	920	5780
2000	950	2325	64	1500	1400	1163	2000	400	1100	920	7570

PN 16 mit Getriebe und Handrad / with gear unit and handwheel

DN	BL	Flansch flange DIN 2632		Richtmaße (abhängig vom Getriebe Type) informative dimensions (depending on the gearbox type)							Gewicht weight kg
		D	b	a1	a2	h1	m	c	h2	DH	
200	230	340	26	290	250	170	200	70	220	250	77
250	250	405	32	325	285	203	250	70	250	360	102
300	270	460	32	360	320	230	300	80	310	460	135
350	290	520	36	390	350	260	350	80	330	640	186
400	310	580	36	440	390	290	400	110	380	610	236
450	330	640	36	470	420	320	450	140	400	610	295
500	350	715	40	505	450	358	500	140	420	610	380
600	390	840	42	575	520	420	600	140	460	610	525
700	430	910	42	635	570	455	700	155	480	610	635
800	470	1025	42	705	640	513	800	180	640	610	915
900	510	1125	46	770	700	563	900	240	640	610	1220
1000	550	1255	46	830	760	628	1000	240	680	760	1640
1200	630	1485	55	985	900	743	1200	300	820	760	2525
1400	710	1685	60	1125	1040	843	1400	300	820	760	3515

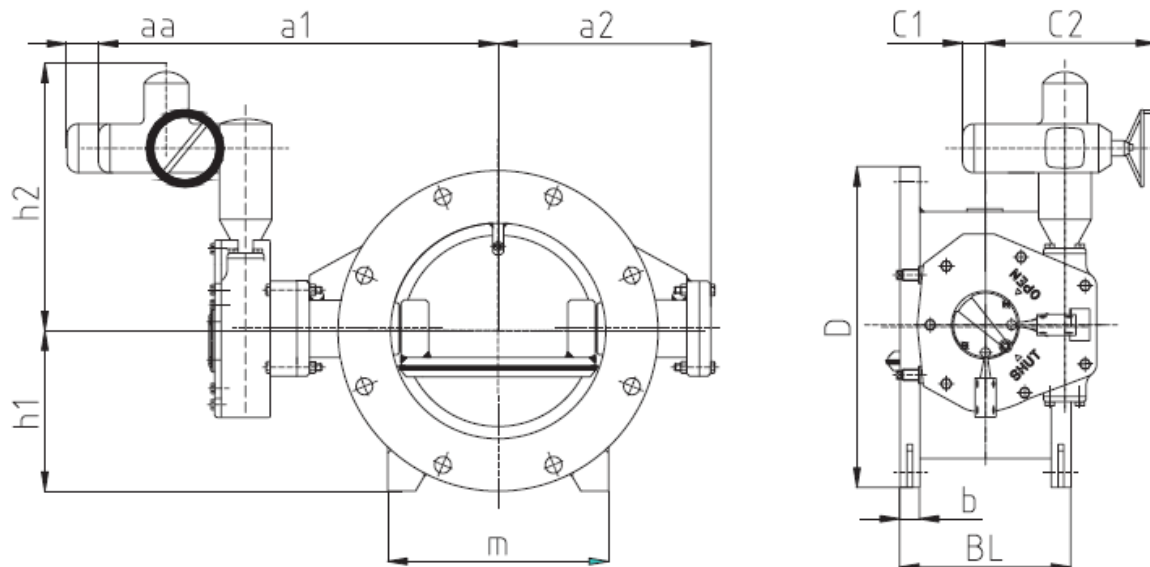


PN 25 mit Getriebe und Handrad / with gear unit and handwheel

DN	BL	Flansch flange DIN 2634		Richtmaße (abhängig vom Getriebe Type) Informative dimensions (depending on the gearbox type)							Gewicht weight kg
		D	b	a1	a2	h1	m	c	h2	D H	
200	230	360	30	300	260	180	200	70	320	250	85
250	250	425	36	340	300	213	250	80	330	360	135
300	270	485	40	385	340	243	300	90	360	360	170
350	290	555	42	430	380	278	350	110	360	360	230
400	310	620	45	470	420	310	400	140	380	360	315
450*	330	675	45	495	440	338	450	140	460	460	380
500	350	730	50	525	470	365	500	140	460	460	450
600	390	845	50	605	540	423	600	150	590	610	660
700	430	960	50	675	610	480	700	180	640	760	910
800	470	1085	55	750	680	543	800	240	680	760	1250
900	510	1185	65	835	750	593	900	300	880	760	1765
1000	550	1320	65	895	810	660	1000	300	880	760	2370



Absperrklappe mit E – Antrieb / Butterfly Valve with electric actuator



PN 6 mit E – Antrieb / Butterfly Valve with electric actuator

DN	BL	Flansch flange DIN 2631		Informative Abmessungen (abhängig vom Antriebs-Typ) informative dimensions (depending on the type of actuator)								Gewicht weight kg
		D	b	a1	a2	aa	h1	m	c1	c2	h2	
200	230	320	22	250	250	180	160	200	210	330	400	95
250	250	375	22	280	280	180	188	250	210	330	400	105
300	270	440	22	310	310	180	220	300	210	330	400	125
350	290	490	22	340	340	180	245	350	210	330	400	145
400	310	540	26	370	370	180	270	400	300	330	530	195
450*	330	590	26	400	400	180	395	450	300	330	530	215
500	350	645	26	420	420	180	323	500	260	360	550	265
600	390	755	26	480	480	180	378	600	230	290	560	340
700	430	860	26	540	540	180	430	700	230	330	630	470
800	470	975	32	610	610	180	488	800	320	330	630	630
900	510	1075	32	670	670	180	538	900	320	330	630	830
1000	550	1175	32	730	730	180	588	1000	260	440	660	1070
1200	630	1405	36	870	870	180	703	1200	290	440	800	1650
1400	710	1630	40	1000	1000	180	815	1400	230	500	850	2460
1500	750	1730	40	1070	1070	180	865	1500	180	550	1000	3080
1600	790	1830	45	1130	1130	180	915	1600	180	550	1000	3330
1800	870	2045	45	1270	1270	180	1023	1800	180	550	1000	4600
2000	950	2265	45	1400	1400	180	1133	2000	150	620	1250	6180
2200	1030	2475	54	1520	1520	180	1238	2200	150	620	1250	7630
2400	1110	2685	54	1650	1650	180	1343	2400	150	620	1250	9200
2600	1190	2905	64	1780	1780	180	1453	2600	100	800	1400	11320
2800	1270	3115	64	1900	1900	180	1558	2800	100	800	1400	12820
3000	1350	3315	64	2000	2000	180	1685	3000	100	900	1600	15100

* Flansche nicht nach DIN / flange not in acc. to DIN



PN 10 mit E – Antrieb / Butterfly Valve with electric actuator

DN	BL	Flansch flange DIN 2632		Informativ Abmessung (abhängig vom Antriebs-Typ) informative dimensions (depending on the type of actuator)								Gewicht weight kg
		D	b	a1	a2	aa	h1	m	c1	c2	h2	
200	230	340	26	520	250	180	170	200	230	320	400	98
250	250	395	26	550	280	180	198	250	230	320	400	115
300	270	445	26	590	310	180	223	300	220	330	400	130
350	290	505	26	620	340	180	253	350	300	330	530	175
400	310	565	32	650*	370	180	283	400	300	340	530	220
450*	330	615	32	690	400	180	308	450	280	340	550	245
500	350	670	32	720	420	180	335	500	230	390	560	290
600	390	780	36	780	480	180	390*	600	230	390	630	400
700	430	895	36	850	540	180	440	700	230	390	630	570
800	470	1015	36	920	610	180	508	800	300	420	650	745
900	510	1115	40	980	670	180	558	900	260	440	680	1020
1000	550	1230	40	1050	730	180	615	1000	200	500	850	1350
1200	630	1455	46	1190	870	180	728	1200	200	500	850	1900
1400	710	1675	46	1320	1000	180	838	1400	200	500	850	2820
1500*	750	1785	46	1420	1070	180	893	1500	150	560	1000	3620
1600	790	1915	55	1500	1130	180	958	1600	180	650	1000	4180
1800	870	2115	55	1650	1270	180	1058	1800	150	700	1250	5830
2000	950	2325	64	1800	1400	180	1163	2000	100	750	1400	7670

PN 16 mit E – Antrieb / Butterfly Valve with electric actuator

DN	BL	Flansch flange DIN 2633		Informativ Abmessungen (abhängig vom Antriebs-Typ) informative dimensions (depending on the type of actuator)								Gewicht weight kg
		D	b	a1	a2	aa	h1	m	c1	e2	h2	
200	230	340	26	520	250	180	170	200	210	320	400	100
250	250	405	32	550	285	180	203	250	210	330	400	125
300	270	460	32	600	320	180	230	300	300	330	530	160
350	290	520	36	630	350	180	260	350	300	330	530	200
400	310	580	36	680	390	180	290	400	260	360	550	262
450*	330	640	36	710	420	180	320	450	230	390	560	295
500	350	715	40	750	450	180	358	500	230	390	630	395
600	390	840	42	850	520	180	420	600	320	390	630	560
700	430	910	42	890	570	180	455	700	210	420	680	735
800	470	1025	42	960	64	180	513	800	290	440	800	940
900	510	1125	46	1020	700	180	563	900	230	440	850	1240
1000	550	1255	46	1080	760	180	628	1000	230	500	970	1675
1200	630	1485	55	1240	900	180	743	1200	180	560	1000	2550
1400	710	1685	60	1380	1040	180	843	1400	180	560	1000	3540
1500	750	1800	60	1520	1110	180	900	1500	150	700	1250	4480
1600	790	1930	65	1600	1180	180	965	1600	150	700	1250	5200

* Flansche nicht nach DIN / flange not in acc. to DIN



PN 25 mit E – Antrieb / Butterfly Valve with electric actuator

DN	BL	Flansch flange DIN 2634		Informativ Abmessungen (abhängig vom Antriebs-Typ) informative dimensions (depending on the type of actuator)								Gewicht weight kg
		D	b	a1	a2	aa	h1	m	c1	c2	h2	
200	230	360	30	520	260	180	180	200	210	330	400	112
250	250	425	36	580	300	180	213	250	300	330	530	155
300	270	485	40	630	340	180	243	300	230	340	550	190
350	290	555	42	670	380	180	278	350	260	390	550	255
400	310	620	45	710	420	180	310	400	230	390	560	340
450*	330	675	45	740	440	180	338	450	230	390	630	400
500	350	730	50	800	470	180	365	500	320	390	630	490
600	390	845	50	860	540	180	423	600	230	440	710	705
700	430	960	50	930	610	180	480	700	230	440	850	1000
800	470	1085	55	1000	680	180	543	800	230	440	850	1280
900	510	1185	65	1100	750	180	593	900	180	560	1000	1800
1000	550	1320	65	1160	810	180	660	1000	180	560	1050	2400

* Flansche nicht nach DIN / flange not in acc. to DIN